

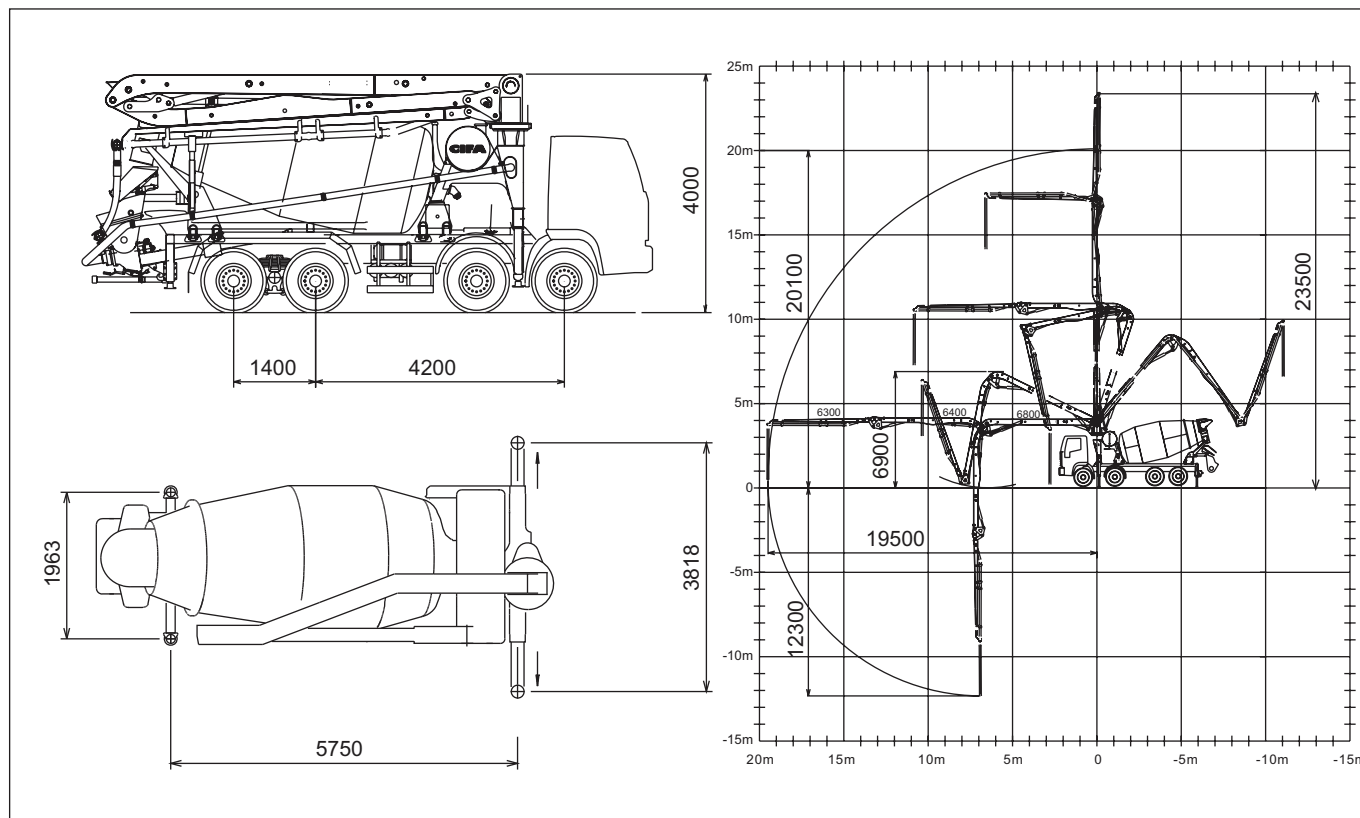
MAGNUM MK 24.4Z-80

POMPE BETONNIERE

Type de flèche	MK 24.4 Z
Groupe di pompaggio	PB 607 L
Bétonnière	RH 80
Entraînement	P.T.O.
Châssis	3 ou 4 essieux



Dimensions



MAGNUM MK 24.4Z-80

Caractéristiques principales

- Ligne compacte et harmonieuse, assemblage parfait sur châssis porteur à 3 ou 4 essieux
- Répartition des charges idéale pour une meilleure assiette de conduite
- Châssis à absorption de torsion élevée, calculé selon la Méthode des Eléments Finis (FEM)
- Stabilisation commandée hydrauliquement de chaque côté de la machine
- Tambour à capacité de charge importante et à fond elliptique
- Commande de la flèche par distributeurs proportionnels permettant le contrôle simultané et précis de plusieurs sections de la même
- Système de support "BFC" Best-Flex Cifa qui permet à un seul opérateur de changer les tuyauteries du béton rapidement, facilement et en toute sécurité
- Régulateur de débit de béton
- Pompage silencieux et aux prestations de haut niveau: débit du béton souple, continu et régulier
- Arrêt en sécurité à l'ouverture de la porte de déchargement du béton

Equipement standard

- Radiocommande proportionnelle à double vitesse de mouvement de la flèche, synthétiseur de recherche automatique de la fréquence libre, manipulateurs à 8 positions et variateur de débit.
- Télécommande proportionnelle d'urgence, équipée d'un câble de 30m: manipulateurs à 8 positions et variateur de débit
- Commande à distance du vibreur électrique sur grille trémie
- Système de graissage centralisé du groupe de pompage
- Système de graissage manuel supplémentaire pour le groupe de pompage
- Plaques de répartition de charge pour les stabilisateurs avec rangements correspondants
- Phare d'éclairage de trémie et du groupe de pompage
- Accessoires de nettoyage et de lavage
- Sonde automatique de réglage du déchargement de la bétonnière dans la trémie

Options

- Tuyaux à double épaisseur en acier à haute résistance
- Rotation continue pour la flèche de distribution
- Goulotte de déchargement avec terminal conique diam. 200 mm
- 2 sections de goulotte supplémentaires (fournies au détail)
- Système centralisé manuel pour le graissage du réducteur, des rouleaux et de l'anneau de roulement
- Système centralisé automatique pour le graissage de la flèche
- Série de tubes flexibles d'urgence
- Pompe de lavage haute pression
- Dispositif "Ekos-B" pour contenir le béton sur les routes en cote

POMPE BETONNIERE

Type de flèche	MK 24.4 Z
Groupe di pompage	PB 607 L
Bétonnière	RH 80
Entraînement	P.T.O.
Châssis	3 ou 4 essieux

Fiche Technique de la Bétonnière

MODELE		80
Capacité nominale	m^3	7
Volume géométrique	l	13000
Coefficient de remplissage	%	54
Tours cuve	$1/min$	14
Capacité réservoir à eau	l	910
Débit / Pression pompe à eau	$l/1'-bar$	230 / 15

Fiche Technique du Groupe de Pompage

MODELE		PB 607 L
Débit max. théorique	m^3/h	61
Pression max. sur le béton	bar	71
Nombre max. de courses par min.	$nr.$	32
Cylindres de pompage (\varnothing x course)	mm	200x1000
Capacité de chargement trémie	l	400

Fiche Technique de la Flèche

MODELE		MK 24.4 Z
Diamètre de la tuyauterie	mm	100
Hauteur max. verticale	m	23,5
Portée max. horizontale (à partir de l'axe de rotation)	m	19,5
Nombre des articulations		3
Angle ouverture 1ère articulation		108°
Angle ouverture 2ème articulation		184°
Angle ouverture 3ème articulation		271°
Angle de pivotement		370°
Longueur flexible terminal	m	4

Données techniques et caractéristiques sujettes à modifications