

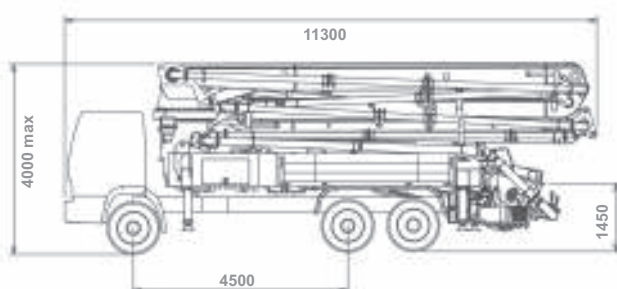
## K36 XZ

### POMPE A BETON SUR CAMION AVEC FLECHE DE DISTRIBUTION

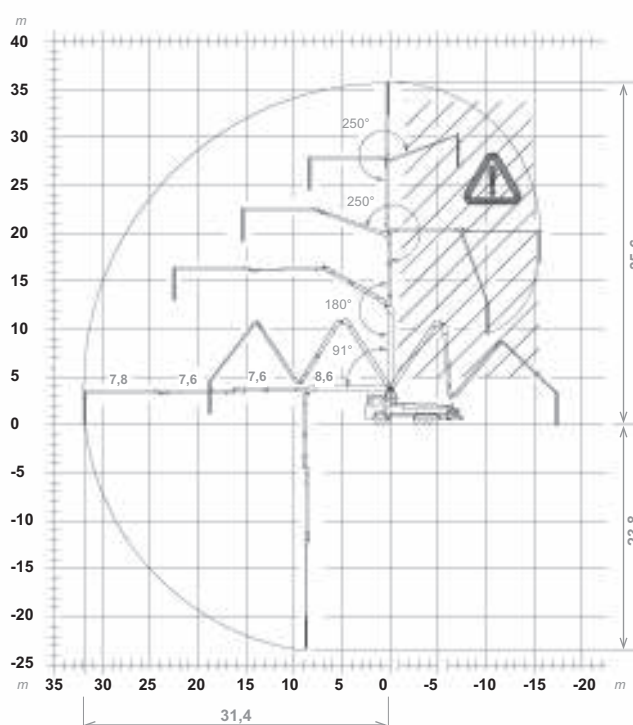
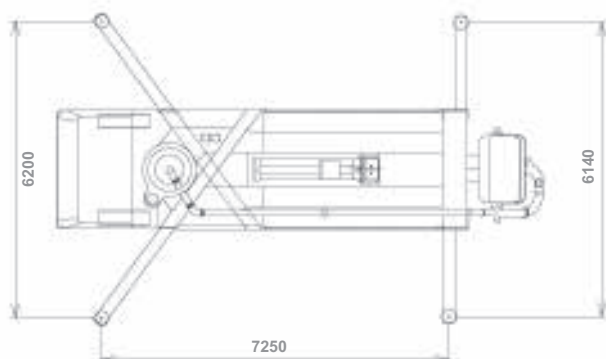
Type de flèche	B5Z 36/32
Groupe de pompage	PA 907 F8, PA 1506/909 F8
Entraînement	HPG 1808/1113 IF9
Châssis	PTO 3-4 assieux



### Dimensions



Las dimensiones son variables en función del chasis



# K36 XZ

## Caractéristiques principales

- Montage avantageux sur châssis à 3-4 essieux
- Châssis à absorption de torsion élevée, calculé selon la Méthode des Eléments Finis (FEM)
- Flèche de distribution B5RZ 36/32, 4 bras, principe de repliement "Z", tuyauterie de distribution en diamètre 125 mm
- Stabilisation commandée hydrauliquement de chaque côté de la machine
- Stabilisation antérieure en "X" pour une mise en place rapide et facile de la machine en zone étroite
- Commande de la flèche par distributeurs proportionnels
- Système de support "BFC" Best-Flex Cifa qui permet à un seul opérateur de changer les tuyauteries du béton rapidement, facilement et en toute sécurité
- Régulateur de débit de béton
- Groupe de pompage "F8" silencieux et aux prestations de haut niveau: débit du béton souple, continu et régulier, avec hautes niveaux de fiabilité *ou bien* Groupe de pompage HPG-IF à circuit fermé et inversion de flux: remarquables performances, hautes pressions et débits, fonctionnement silencieux et régulier, efficacité élevée et entretien simplifié; soupape "S" dim. 9 pouces
- Arrêt en sécurité à l'ouverture de la porte de déchargement du béton

## Equipement standard

- 2 Radiocommandes proportionnelles à double vitesse de mouvement de la flèche, synthétiseur de recherche automatique de la fréquence libre, manipulateurs à 8 positions et variateur de débit. Câble d'émergence de 20m
- Arrêt en sécurité pour le groupe de pompage HPG 1808/1113 IF
- Commande à distance du vibreur électrique sur grille trémie
- Système de graissage centralisé du groupe de pompage
- Système de graissage automatique par huile des pistons de pompage sur groupe HPG 1808/1113 IF
- Système de graissage manuel supplémentaire pour le groupe de pompage
- Plaques de répartition de charge pour les stabilisateurs avec rangements correspondants
- Phare d'éclairage de trémie et du groupe de pompage
- Contrôle des niveaux pour mise en place de la stabilisation
- Accessoires de nettoyage et de lavage

## Options

- Tuyaux à double épaisseur en acier à haute résistance
- Pompe de lavage haute pression
- Compresseur d'air pour nettoyage
- Système centralisé automatique pour le graissage de la flèche
- Tuyaux d'air sur flèche
- Couverture de trémie en aluminium
- Kit de secours du moteur auxiliaire pour le commande indépendante de: malaxeur, flèche, pompe à eau et groupe de pompage

## POMPE A BETON SUR CAMION AVEC FLECHE DE DISTRIBUTION

<b>Type de flèche</b>	B5Z 36/32
<b>Groupe de pompage</b>	PA 907 F8, PA 1506/909 F8 HPG 1808/1113 IF9
<b>Entraînement</b>	PTO
<b>Châssis</b>	3-4 essieux

## Fiche Technique du Groupe de Pompage

MODELE		PA 907 F8	PA 1506/909 F8	HPG 1808/1113 IF9
Débit max. théorique	m³/h	87	150/90	179/105
Pression max. sur le béton	bar	73	53/95	76/130
Nombre max. de courses par minute	nr.	31	30/17	36/21
Cylindres de refoul. (diam. x course)	mm	200x 1500	230x 2000	230x 2000
Capacité de la trémie	l	550	550	650
Circuit hydraulique		ouvert	ouvert	fermé

## Fiche Technique de la Flèche

MODELE	B5Z 36/32	
Diamètre de la tuyauterie	mm	125
Hauteur max. verticale	m	35,6
Portée max. horizontale	m	31,4
Hauteur min. d'ouverture	m	8,6
Nombre des articulations		4
Angle ouverture 1ère articulation		90°
Angle ouverture 2ème articulation		180°
Angle ouverture 3ème articulation		250°
Angle ouverture 4ème articulation		250°
Angle de pivotement		370°
Longueur flexible terminal	m	4

Données techniques et caractéristiques sujetés à modifications sans préavis