

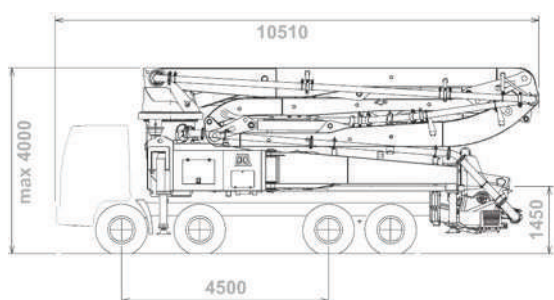
## K41L XRZ

### POMPE A BETON SUR CAMION AVEC FLECHE DE DISTRIBUTION

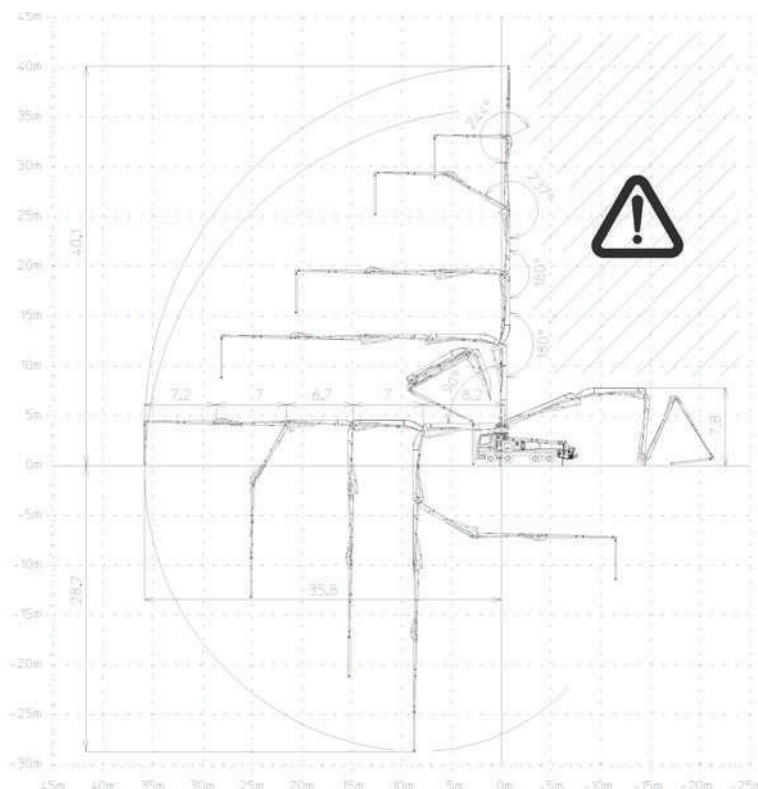
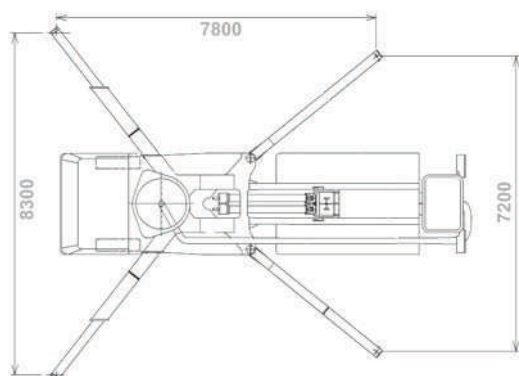
|                   |   |
|-------------------|---|
| Type de flèche    | B5RZ 41/36  |
| Groupe de pompage | HPG 1808/1113 IF9<br>HPG 1408 IF9<br>PA 1506/909 F8 |
| Entraînement      | Prise de force                                      |
| Châssis           | 4 essieux   |



### Dimensions



Longueur et hauteur variable en fonction des châssis-cabines



# K41L XRZ

## Caractéristiques principales

- Montage avantageux sur châssis à 4 essieux, empattement
- Châssis à absorption de torsion élevée, calculé selon la Méthode des Eléments Finis (FEM)
- Flèche de distribution B5RZ 41/36, 5 éléments, repliement an "RZ", tuyauterie de distribution en diamètre 125 mm
- Stabilisation commandée hydrauliquement de chaque côté de la machine
- Stabilisation antérieure en "X" avec double déboîtement antérieur télescopique et séquence contrôlée de l'ouverture, stabilisation arrière orientable, pour une mise en place rapide et facile de la machine en zone étroite
- Commande de la flèche par distributeur proportionnel "Load Sensing"
- Système de support "BFC" Best-Flex Cifa qui permet à un seul opérateur de changer les tuyauteries du béton rapidement, facilement et en toute sécurité
- Régulateur de débit de béton
- Arrêt en sécurité à l'ouverture de la porte de déchargement du béton
- Groupe de pompage HPG-IF à circuit fermé et inversion de flux: remarquables performances, hautes pressions et débits, fonctionnement silencieux et régulier, efficacité élevée et entretien simplifié; soupape "S" dim. 9 pouces  
ou bien  
Groupe de pompage "F8" silencieux et aux prestations de haut niveau: débit du béton souple, continu et régulier, avec hautes niveaux de fiabilité

## Equipement standard

- 2 Radiocommandes proportionnelles à double vitesse de mouvement de la flèche, synthétiseur de recherche automatique de la fréquence libre, manipulateurs à 8 positions et variateur de débit. Câble d'émergence de 20m
- Arrêt en sécurité pour le groupe de pompage HPG 1808/1113 IF
- Commande à distance du vibreur électrique sur grille trémie
- Système de graissage centralisé du groupe de pompage
- Système de graissage automatique par huile des pistons de pompage sur groupe HPG 1808/1113 IF
- Système de graissage manuel supplémentaire pour le groupe de pompage
- Plaques de répartition de charge pour les stabilisateurs avec rangements correspondants
- Phare d'éclairage de trémie et du groupe de pompage
- Contrôle des niveaux pour mise en place de la stabilisation
- Accessoires de nettoyage et de lavage

## Options

- Tuyaux à double épaisseur en acier à haute résistance
- Pompe de lavage haute pression
- Compresseur d'air pour nettoyage
- Système centralisé automatique pour le graissage de la flèche
- Tuyaux d'air sur flèche
- Couverture de trémie en aluminium
- Kit de secours du moteur auxiliaire pour le commande indépendante de: malaxeur, flèche, pompe à eau et groupe de pompage

## POMPE A BETON SUR CAMION AVEC FLECHE DE DISTRIBUTION

|                          |   |
|--------------------------|---|
| <b>Type de flèche</b>    | B5RZ 41/36  |
| <b>Groupe de pompage</b> | HPG 1808/1113 IF9<br>HPG 1408 IF9<br>PA 1506/909 F8 |
| <b>Entraînement</b>      | Prise de force                                      |
| <b>Châssis</b>           | 4 essieux   |

## Fiche Technique du Groupe de Pompage

| MODELE                           |                   | HPG 1808/1113 IF9 | HPG 1408 IF9 | PA 1506/909 F8 |
|----------------------------------|-------------------|-------------------|--------------|----------------|
| Production max. théorique        | m <sup>3</sup> /h | 179/105           | 140          | 150/90         |
| Pression max. sur le béton       | bar               | 76/130            | 80           | 53/95          |
| Nombre max. de cycles par minute | nr.               | 36/21             | 28           | 30/17          |
| Cylindres pompant (øxcourse)     | mm                | 230x2000          | 230x1500     | 230x2000       |
| Capacité de trémie               | l                 | 650               | 600          | 550            |
| Circuit hydraulique              |                   | fermé             | fermé        | ouvert         |

## Fiche Technique de la Flèche

| MODELE                        | B5RZ 41/36 |      |
|-------------------------------|------------|------|
| Diamètre de la tuyauterie     | mm         | 125  |
| Hauteur max. verticale        | m          | 40,1 |
| Distance max. en horizontal   | m          | 35,8 |
| Hauteur min. d'ouverture      | m          | 7,8  |
| Sections                      |            | 5    |
| Angle ouverture 1ère sections |            | 90°  |
| Angle ouverture 2ème sections |            | 180° |
| Angle ouverture 3ème sections |            | 180° |
| Angle ouverture 4ème sections |            | 237° |
| Angle ouverture 5ème sections |            | 244° |
| Angle de pivotement           |            | 370° |
| Longueur flexible terminal    | m          | 4    |

Données techniques et caractéristiques sujetés à modifications sans préavis